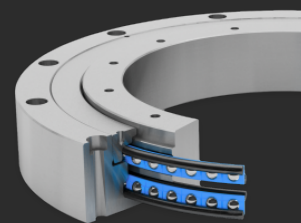


Cuscinetto assemblato in acciaio a contatto obliquo Serie LVC



I cuscinetti a contatto obliquo a due ranghi di sfere sono la soluzione ideale per applicazioni con elevate velocità di rotazione e bassi attriti. Forniti flangiati e con fori di fissaggio, pronti per l'utilizzo.

Descrizione

LVC è un cuscinetto assemblato con struttura in acciaio e cuscinetto in elementi a contatto obliquo a due ranghi di sfere integrato. I cuscinetti assemblati Franke della serie LVC offrono la possibilità di raggiungere velocità periferiche molto elevate. Elevato dinamismo ed attrito ridotto sono gli aspetti che distinguono il cuscinetto LVC. Il cuscinetto a 4 punti di contatto è debitamente precaricato e senza gioco. E' insensibile agli urti e vibrazioni. Il ridotto attrito ed il basso momento di rotazione permettono una sensibile riduzione della potenza impiegata. I cuscinetti LVC possono operare a lungo senza necessità di interventi manutentivi.

Proprietà

Scorrimento fluido	●●●●●
Capacità di carico	●●●●
Velocità	●●●●●
Rigidità	●●●●
Peso	●●
Prezzo	●●

Dati tecnici

Materiale

Anello interno/esterno: C45N
 Anelli di scorrimento: 54SiCr6
 Elementi volventi: 100Cr6
 Gabbia: PA12
 Guarnizioni: NBR

Temperatura di esercizio

da -20 °C a +80 °C, per brevi periodi fino a +100 °C

Velocità periferica

Max. 20 m/s

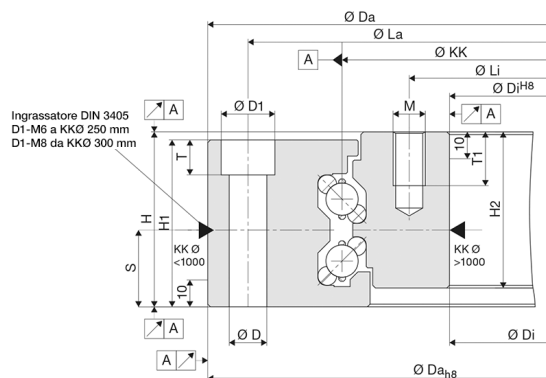
Lubrificante

Shell Gadus S3 V220 C2

Intervalli di lubrificazione

Tramite ingrassatori secondo DIN 3405

Tabelle dati



LVC - Tabella parte 1

Cognome	KK Ø mm	Dimensioni mm											Fori di fissaggio per anello	
		D1	D	H	H1	H2	M	T	T1	Da _{H8}	Di ^{H8}	La		Li
LVC-0100	100	11	6,6	34	33	33	M 6	6,8	10	150	50	135	65	6x
LVC-0150	150	11	6,6	34	33	33	M 6	6,8	10	200	100	185	115	6x
LVC-0200	200	11	6,6	34	33	33	M 6	6,8	10	250	150	235	165	8x
LVC-0250	250	11	6,6	34	33	33	M 6	6,8	10	300	200	285	215	10x
LVC-0300	300	18	11,0	57	54	50	M 10	11,0	15	380	230	355	255	12x
LVC-0350	350	18	11,0	57	54	50	M 10	11,0	15	430	280	405	305	14x
LVC-0400	400	18	11,0	57	54	50	M 10	11,0	15	480	330	455	355	14x
LVC-0450	450	18	11,0	57	54	50	M 10	11,0	15	530	380	505	405	14x
LVC-0500	500	20	14,0	65	62	58	M 12	13,0	20	600	420	570	450	14x
LVC-0600	600	20	14,0	65	62	58	M 12	13,0	20	700	520	670	550	16x
LVC-0700	700	20	14,0	65	62	58	M 12	13,0	20	800	620	770	650	22x
LVC-0800	800	20	14,0	65	62	58	M 12	13,0	20	900	720	870	750	24x

Cuscinetto assemblato in acciaio a contatto obliquo Serie LVC

Innovation in Motion



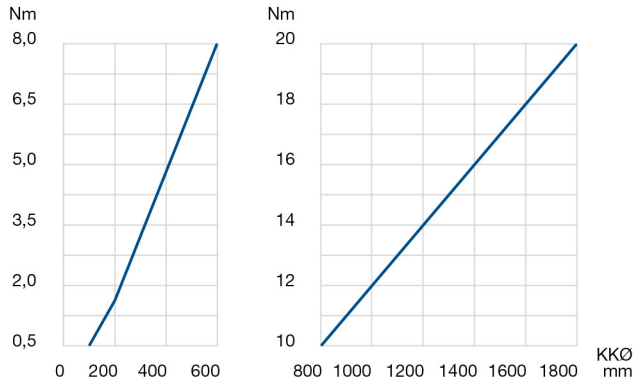
LVC - Tabella parte 1

Cognome	KK Ø mm	Dimensioni mm											Fori di fissaggio per anello	
		D1	D	H	H1	H2	M	T	T1	Da _{ha}	Di ^{H8}	La		Li
LVC-0900	900	20	14,0	65	62	58	M 12	13,0	20	1000	820	970	850	24x
LVC-1000	1000	20	14,0	65	62	58	M 12	13,0	20	1100	920	1070	950	26x
LVC-1200	1200	26	18,0	69	67	61	M 16	17,5	25	1300	1085	1265	1130	30x
LVC-1400	1400	26	18,0	69	67	61	M 16	17,5	25	1500	1285	1465	1330	36x
LVC-1600	1600	26	18,0	84	82	76	M 16	17,5	25	1730	1470	1685	1515	42x
LVC-1800	1800	26	18,0	84	82	76	M 16	17,5	25	1930	1670	1885	1715	46x

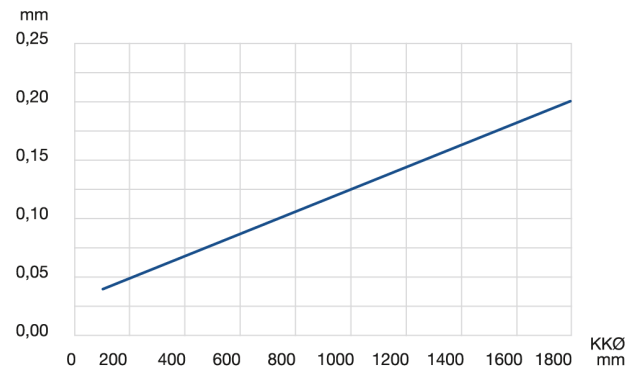
LVC - Tabella parte 2

Cognome	KK Ø mm	Fattori di carico kN				Momento statico kNm	Peso kg	Numero d'ordine.	Disponibile
		C _{0a}	C _{0r}	C _a	C _r				
LVC-0100	100	53	25	11	10	1	3,7	97168A	
LVC-0150	150	80	38	13	11	3	5,6	97169A	
LVC-0200	200	155	73	21	18	7	7,4	97170A	
LVC-0250	250	195	92	22	19	11	9,2	97171A	
LVC-0300	300	254	120	28	24	18	27,7	94154A	
LVC-0350	350	296	140	30	26	24	32,2	97173A	
LVC-0400	400	338	159	31	27	32	36,7	94155A	
LVC-0450	450	381	179	33	28	40	41,2	97175A	
LVC-0500	500	636	299	53	46	75	63,7	97176A	
LVC-0600	600	763	359	56	49	108	76,2	97177A	
LVC-0700	700	890	419	60	52	147	88,6	97178A	
LVC-0800	800	1017	479	63	54	191	101,1	97179A	
LVC-0900	900	1144	538	65	57	242	113,6	97180A	
LVC-1000	1000	1277	601	68	59	300	126,0	97181A	
LVC-1200	1200	1531	720	73	63	432	192,6	97182A	
LVC-1400	1400	1791	843	77	67	590	224,7	97183A	
LVC-1600	1600	2045	962	81	70	770	389,0	97184A	
LVC-1800	1800	2305	1085	85	73	976	437,4	97185A	

Resistenza alla rotazione



Precisione radiale e assiale



Contact

Franke GmbH
Obere Bahnstraße 64
73431 Aalen

Phone +49 7361 920-0
Fax +49 7361 920-120
info@franke-gmbh.de

DIN EN ISO 9001 QM
DIN EN ISO 14001 QM